



思いやりで支える地域福祉



名称由来

福寿草の花言葉

「幸福で長寿であること」

にあやかり、ご入居される方々が、
幸せな生活を過ごしていただける
ことを願い「福寿の里」と命名
いたしました。

当施設は、より一層地域の支えとなりたい、との想いから
スタートしました。「しあわせな生涯だったと思える人生と
はどんな人生か？」をどこまでも探求しつつ、「一人ひとりが
その人らしくある」ことができるよう、いかなる声にも耳を
傾け、力を尽くすことを使命と考えております。

木の温もりが感じられる和風の空間で心穏やかな日常生
活をお過ごしいただける生活環境をご提供します。

福寿草の花言葉「幸福で長寿であること」から幸せを招き、
地域に貢献できる施設を目指します。

その人らしく
あること



詳しくはWebサイトへ



福寿の里

検索

<https://www.syoeikai.jp/>

サービス内容

常に介護が必要で、ご自宅での介護が困難な要介護者に対して入浴・排泄・食事などの介護サービスを提供いたします。

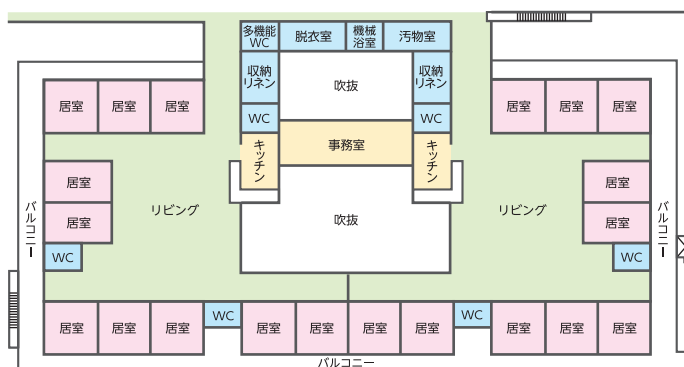
- 入居条件：要介護3以上の方
- ユニットケア
10人以下のグループを1つのユニットとし、お一人おひとりの個性を大切にサービスを提供いたします。
- ・居室（個室） お部屋の広さは12㎡。
プライバシーを重視した個室をご用意しました。

ご自宅に近い環境

ご自宅のような環境でお一人おひとりの個性や生活リズムに応じて暮らしていけるようにサポートいたします。



施設概要 ユニット型 全室個室



愛犬・愛猫と入居出来るユニット

福寿の里は入居される方が飼っていた家族同然の愛犬、愛猫と一緒に居られる埼玉県内で唯一の同伴入居ができる特養です。

家族同然のペットを手放す必要はありません。福寿の里にはペットと暮らすことを諦めずに安心して過ごせる環境があります。愛犬、愛猫と一緒に暮らせるユニットは限定し、同伴入居される方と、もう一度犬や猫と暮らしたい方だけの生活空間です。



地域交流スペース ひこばえ

地域福祉の拠点として、福祉・医療や環境・健康に関する啓発活動や講習会、研修会、会議、趣味のクラブ活動等でご利用いただいております。地域の皆様の共生、交流の場となっております。

利用については営利を目的としない、個人、団体での利用が可能です。

