

ご利用料金

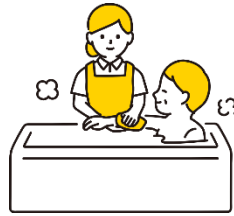
ご利用者様のご年齢や医療保険の負担割合、自立支援制度の利用、またデイケアのご利用年数によってご負担金額が異なります。

ご利用開始	医療費負担割合		
	1割	2割	3割
1年以内	¥1,170	¥2,330	¥3,500
1年以降	¥1,120	¥2,230	¥3,350

※処方料・検査代等のデイケア以外の診療費につきましては、別途申し受けます。詳しくは当院医事課までお問い合わせください。

● 保険外負担金

おやつ	¥110
入浴（歩行浴） 【日用品】	¥472
紙パンツ	¥242
拭きタオル	¥88
尿パット	¥110



※ご自宅からお持ちいただく際は費用はかかりません。

スタッフ構成

医師、専門スタッフによる治療の視点を踏まえた様々なアプローチを実施しています。

- ・医師
- ・看護師
- ・作業療法士
- ・精神保健福祉士
- ・介護福祉士



申し込みの流れ

① 見学

② お試し参加

③ 判定会議

④ 書類作成

⑤ 利用開始



ご利用にあたり、主治医による『情報提供書』の作成をお願いすることがあります。
また、ご利用前には健康診断を受けていただきます。

「コト医療」とは

「コト医療」とは、手術や薬剤処方などの必要な医療、ADL向上などの質の高い医療・介護・福祉サービスを提供するだけでなく、より患者様とご家族様が満足感を得られるような情緒的な価値・経験を提供することです。
尚寿会グループは「コト医療」という言葉を商標登録し、グループ共通の価値観として掲げています。



お問い合わせ

ご相談・ご見学はいつでも承っております。
お気軽にご連絡ください！

～ 信頼と愛とで築く地域医療 ～

医療法人尚寿会 狭山尚寿会病院
認知症疾患医療センター

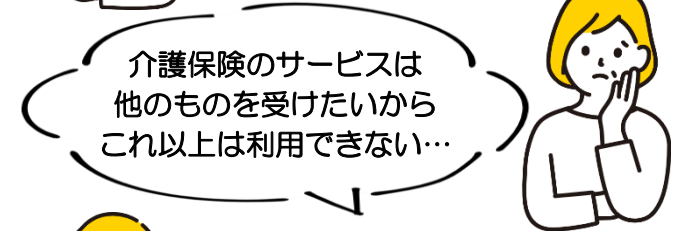
【住所】埼玉県狭山市水野 600 番地
【電話】04-2957-1141（代表）
【FAX】04-2957-1146

デイケア あさひ

尚寿会の豊かな経験を活かし
認知症の方を対象とした
医療保険で行うデイケアです



介護保険を申請していない…
(または申請中)



介護保険のサービスは
他のものを受けたいから
これ以上は利用できない…



『要支援』『非該当』の
認定を受けました…

介護サービスの利用負担とは
関係なく利用可能！併用も可能！

ご利用について

● 対象

- ・認知症と診断を受けている方で、当院の外来受診にてデイケアの利用が必要と認められた方。
 - ・治療プログラムとしての集団活動に参加ができる方。
- *デイケアで活動する上で身体的に大きく配慮が必要となる方、定員数や送迎距離等により、利用不可と判断させて頂く場合がありますので、ご了承ください。

● 運営日（利用日）

月～金

※土、日、祝日、12/31～1/3 はお休みとさせていただきます

● 利用時間

9:30～15:30の計6時間を標準とします

● 入浴

あり（ご相談ください）

● 食事

あり（ご利用料金に含まれます）

● 送迎

あり（遠方の方はご相談ください）

※送迎にかかる負担金はございません

1日の流れ

午前

送迎
健康チェック（検温、血圧測定）
個別活動
入浴

午後

昼食
脳トレ
体操
レクリエーション
おやつ
送迎



活動・行事

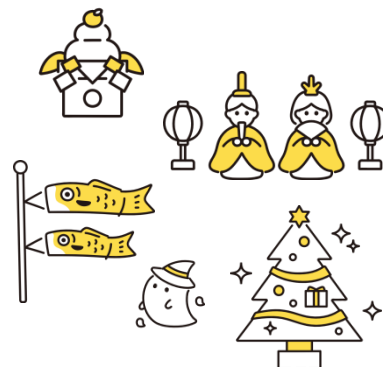
生活習慣や体力の維持、心身の賦活をはかります。

活動内容

- ・手芸（刺繍、ネット手芸、編み物）
- ・お花紙ピクチャー ・木工
- ・体操 ・ゲーム ・カラオケ
- ・調理 ・ガーデニング ・家庭菜園 など

年間行事

- 1月 新年のつどい
 - 2月 節分
 - 3～4月 お花見
 - 5月 新茶まつり
 - 7月 すいかわり
 - 8月 夏祭り
 - 9月 敬老会
 - 12月 クリスマス会・1年のふりかえり
- ※感染状況等によって中止となることがあります。



送迎サービス

ご自宅とデイケアあさひ間を送迎可能な範囲で送迎サービスを行っております。サービスの利用をご希望のかたはスタッフにご相談ください



お食事

ご利用者様の体調、健康状態に応じたお食事（お食事形態や摂取カロリーなど）を提供しております。



医療保険適応

- ・介護保険未認定の方もご利用可能です
- ・介護保険サービスとの併用可能です。
- ・自立支援（精神通院）制度の利用も可能です。

収入に応じて通院費の自己負担に上限が設定される制度です。ご利用の詳細につきましてはスタッフにご相談ください。

